



EURO ID TECHNOLOGIES

# PROCÉDURE QDV7

## METTRE A JOUR LE MASTER D'UN DEVIS AVEC BORDEREAU CLIENT LIÉ

EURO ID TECHNOLOGIES

1, rue de la Martinerie – 78 610 LE PERRY EN YVELINES

**SUPPORT TECHNIQUE**

**Tél. : +33 (2) 99 73 52 06**

**Adresse e-mail : [support@euroid.fr](mailto:support@euroid.fr)**

**Site web: <http://www.euroid.fr/>**

LIEN VIDEO : <https://www.youtube.com/watch?v=iC7X-6l0CF8>

# Table des matières

---

|                                                                 |   |
|-----------------------------------------------------------------|---|
| Leçon 1: Activer l'onglet Bordereau dans un nouveau devis ..... | 2 |
| Leçon 2: Importer les données du devis existant.....            | 3 |

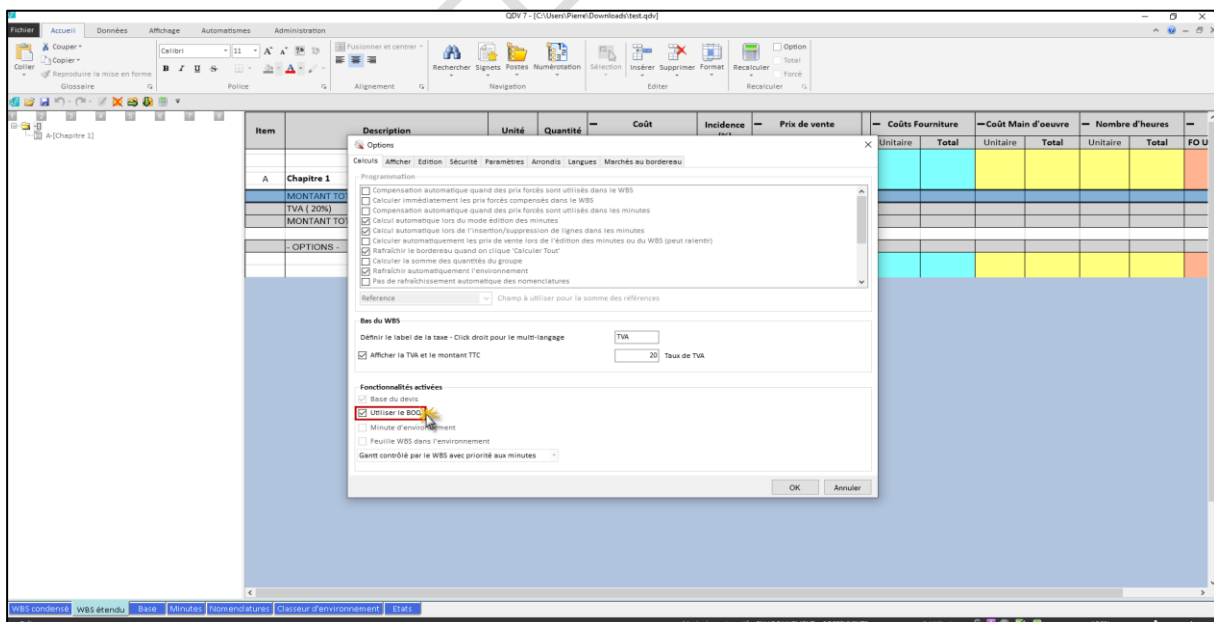
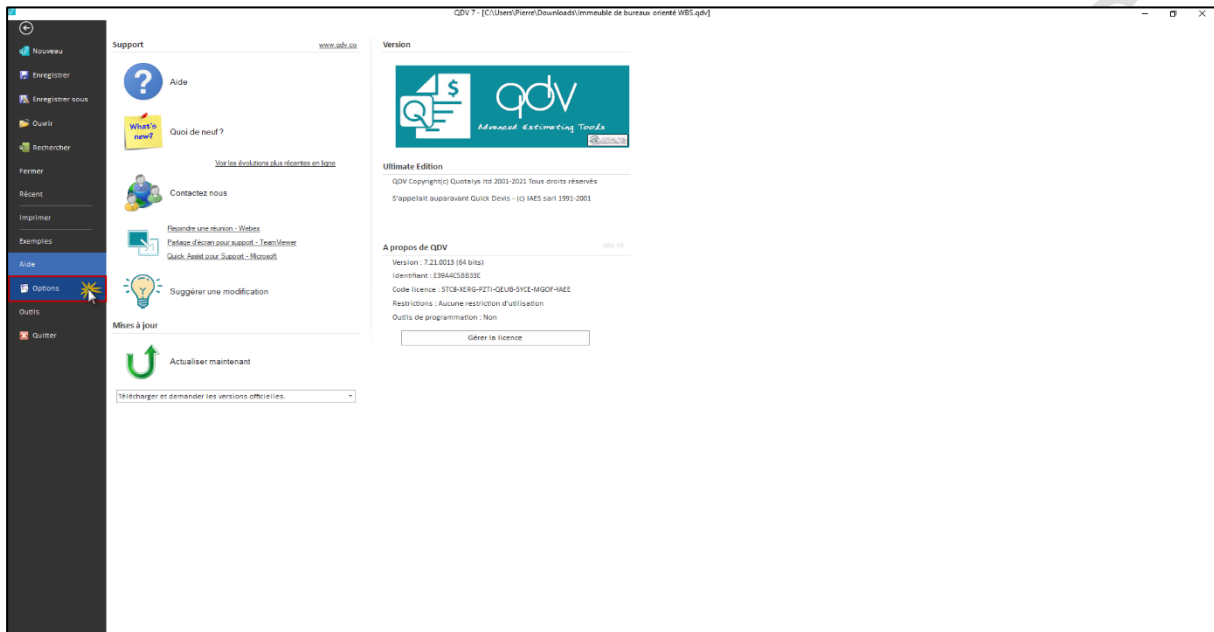
EURO ID TECHNOLOGIES

## Leçon 1: Activer l'onglet Bordereau dans un nouveau devis

L'objectif de ce tutoriel est de mettre à jour le master d'un devis lié à un bordereau client (DPGF).

Tout d'abord, il est nécessaire de créer un nouveau devis en cliquant sur **FICHIER / NOUVEAU**.

Pour activer l'onglet **BORDEREAU** dans ce nouveau devis, cliquer sur **FICHIER / OPTIONS** puis cocher la case **BoQ**.



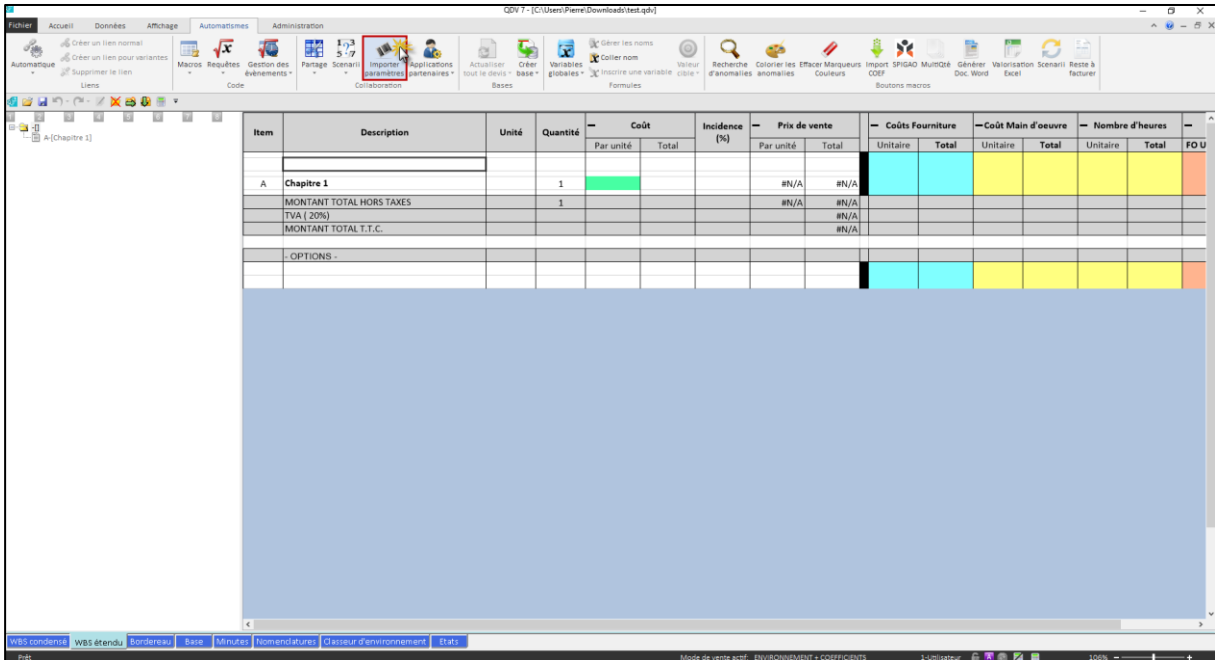
Valider par **OK**.

Le logiciel demande ensuite à l'utilisateur de fermer puis rouvrir le devis afin que la modification soit effective.

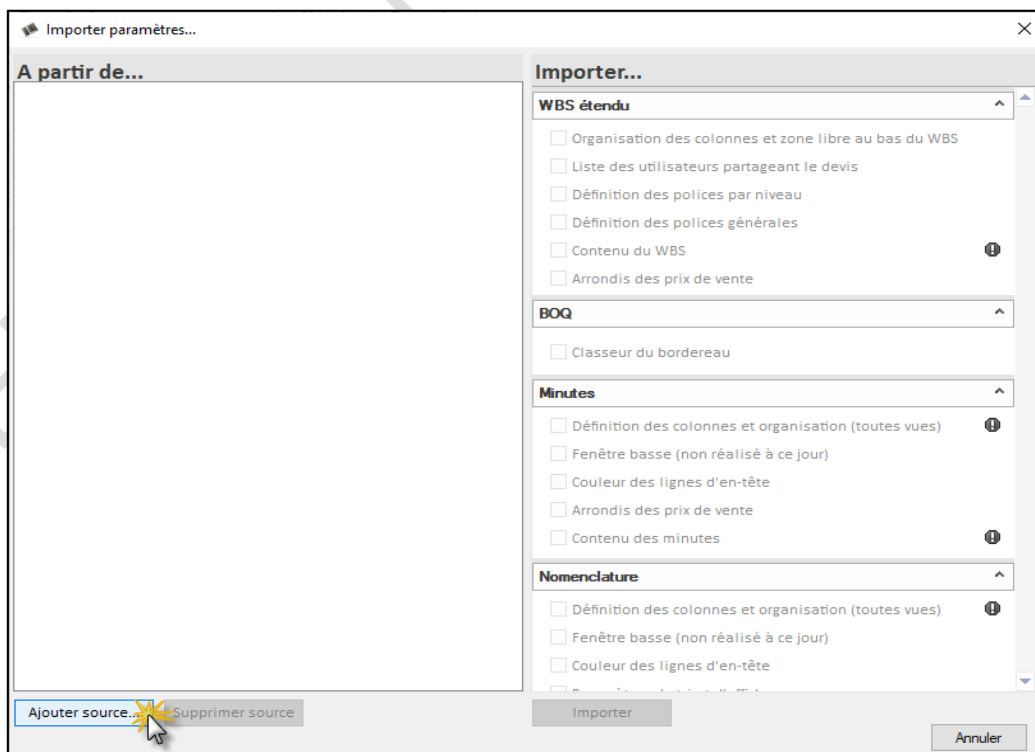
## Leçon 2: Importer les données du devis existant

Lors de la réouverture du devis, l'onglet **BORDEREAU** apparaît désormais.

Cliquer sur **AUTOMATISMES / IMPORTER PARAMETRES**.

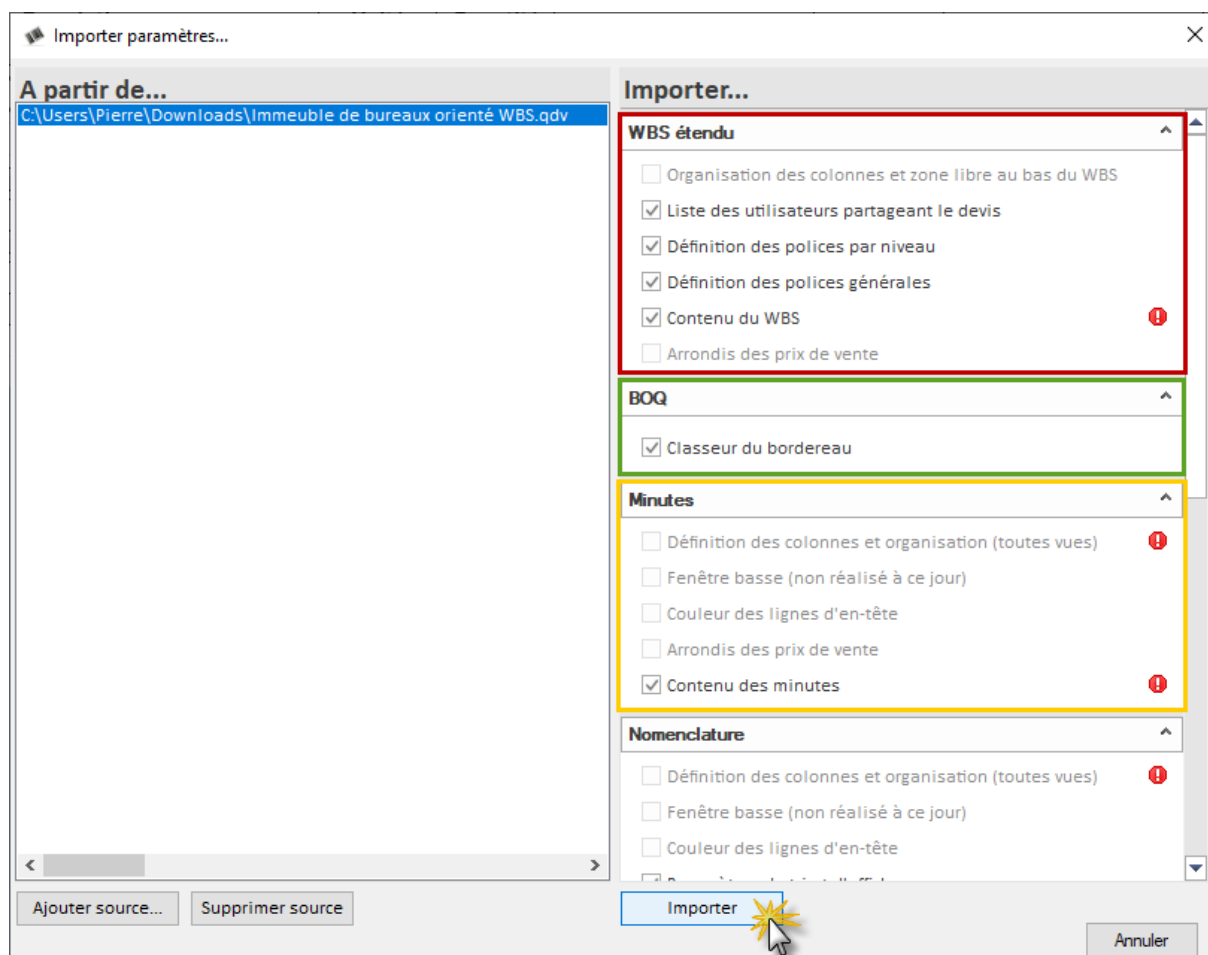


Une fenêtre s'ouvre. Cliquer sur le bouton **AJOUTER SOURCE**, puis aller chercher le devis à mettre à jour.



Une fois le devis sélectionné, il est nécessaire d'identifier (dans la partie droite de la fenêtre) ce que l'on souhaite importer dans le nouveau devis créé avec le nouveau master.

Pour importer le **WBS**, les **MINUTES**, ainsi que l'onglet **BORDEREAU**, cocher les cases comme dans la capture d'écran ci-dessous.



Valider en cliquant sur **IMPORTER**.