

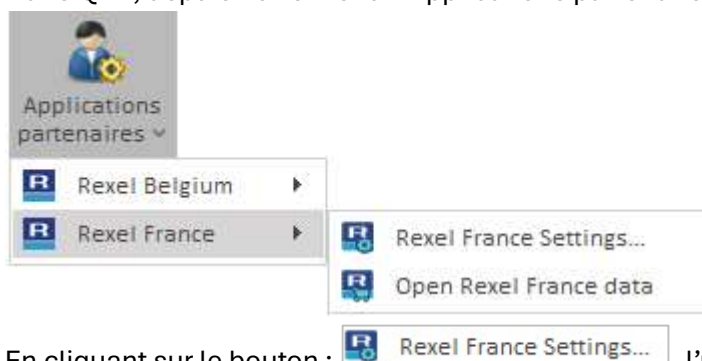
Documentation technique – Fonctionnement de l'interfaçage QDV – REXEL

Comment fonctionne l'interface entre QDV et REXEL ?



1. Connexion au compte REXEL

- Dans QDV, depuis notre menu « Applications partenaires » :



- En cliquant sur le bouton :  , l'utilisateur renseigne ses identifiants REXEL :

REXEL [Test] [Request]

Settings

UserName: [] Password: []

HOOK_URL: http:// []

Mapping

	Minute Fields	For all estimates	Set of fields	Kind ID
Description*	/ Description			
Unit*	/ Unité	Material*	MATERIAL	
Quantity*	/ Quantité			
Reference*	/ Référence			
Nomenclature*	/ Famille			

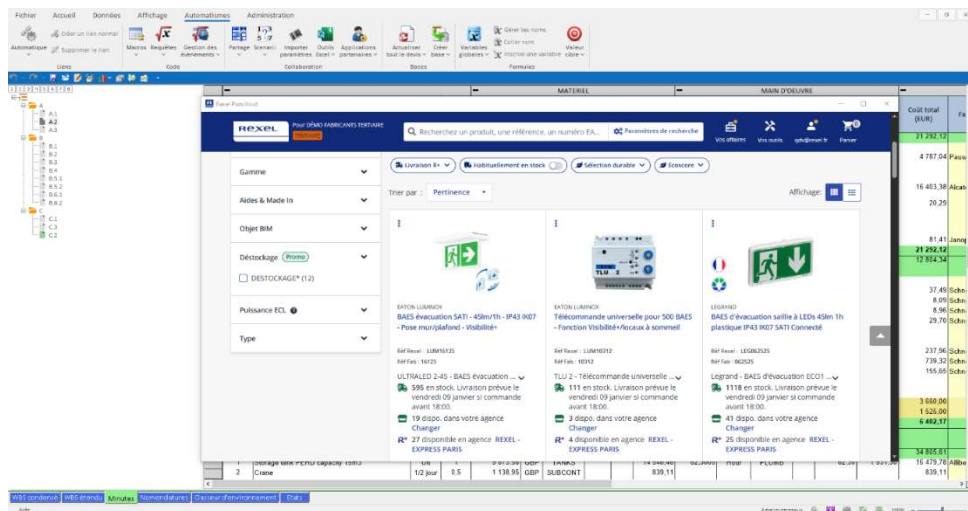
[OK] [Cancel]

La connexion est sécurisée et personnelle.

Pour les entreprises ne souhaitant pas communiquer les identifiants de connexion REXEL aux utilisateurs, il est possible de publier ces identifiants de façon automatisée sur les postes utilisateurs avec notre application ClickOnce par exemple.

2. Accès au site REXEL via navigateur intégré

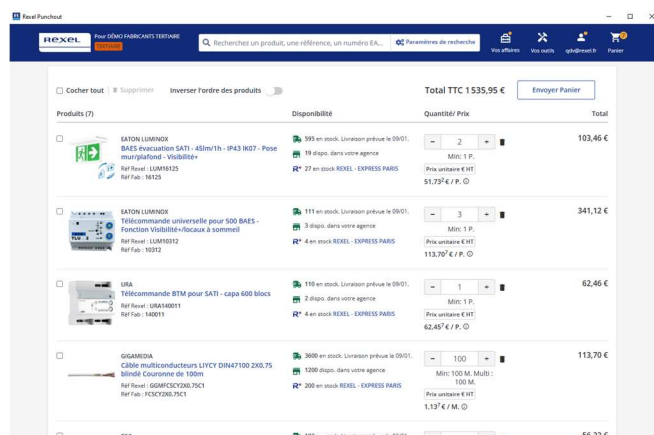
Une fois connecté, en cliquant sur le bouton , l'utilisateur QDV ouvre le site internet REXEL dans une fenêtre intégrée « REXEL Punchout ».



L'utilisateur peut ensuite :

- Rechercher des articles
- Consulter les fiches produits
- Ajouter des produits au panier
- Accéder à ses devis sur mesure

Le panier est constitué directement sur le site REXEL, comme en utilisation classique.



Envoyer Panier

Sans aucune ressaisie manuelle, QDV récupère automatiquement les données associées à chaque article, à savoir :

- La référence fournisseur,
- La désignation complète,
- L'unité,
- La quantité
- Le prix unitaire distributeur

Numéro de ligne	Description	Unité	Quantité	Coût unitaire	Monnaie
1	Fil rigide Nexans H07 VU MOBIWAY POP 1,5 mm Rouge en bobinot de 100m	MTR	100	0,34	EUR
2	Fil rigide Nexans H07 VU MOBIWAY POP 2,5 mm Rouge en bobinot de 100m	MTR	100	0,55	EUR