



EURO ID TECHNOLOGIES

# PROCÉDURE QDV7

## UTILISER LE MODULE DE RECHERCHE QDV7 SEARCH

EURO ID TECHNOLOGIES

1, rue de la Martinerie – 78 610 LE PERRY EN YVELINES

**SUPPORT TECHNIQUE**

**Tél. : +33 (2) 99 73 52 06**

**Adresse e-mail : [support@euroid.fr](mailto:support@euroid.fr)**

**Site web: <http://www.euroid.fr/>**

LIEN VIDEO : <https://www.youtube.com/watch?v=6vUO9395lqA>

# Table des matières

---

Leçon 1: Utiliser le module QDV7 Search .....	2
---	---

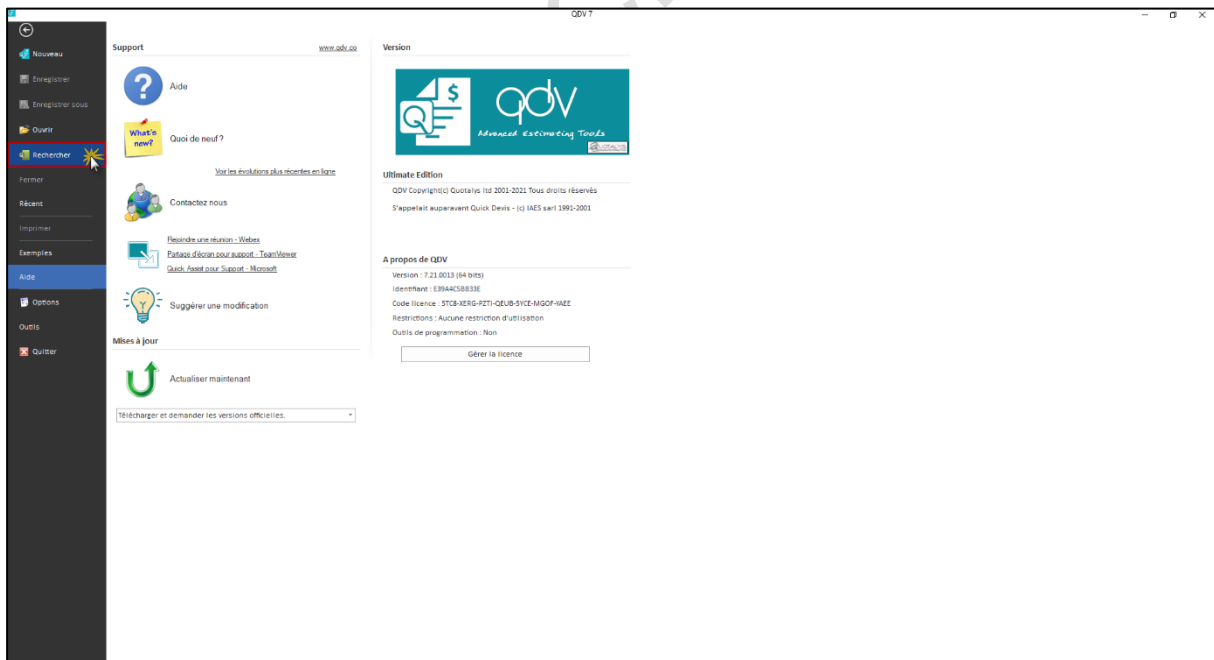
EURO ID TECHNOLOGIES

## Leçon 1: Utiliser le module QDV7 Search

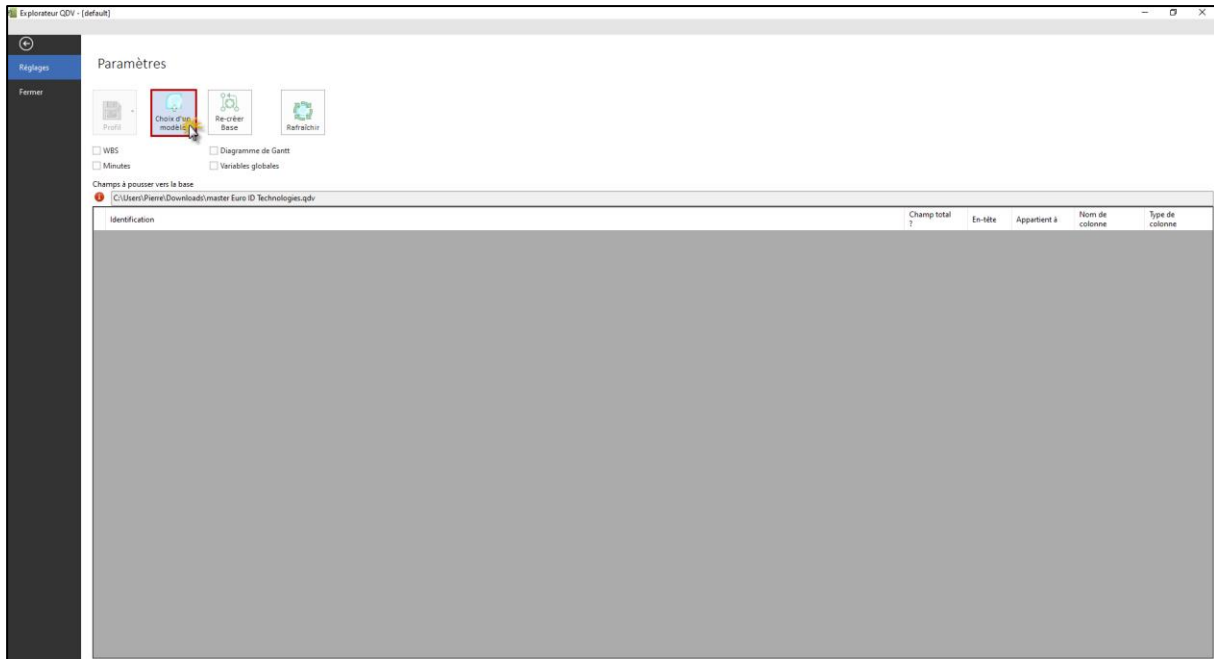
### Objectif :

Pour analyser le déboursé de certains devis, il est maintenant possible grâce à **QDV7 SEARCH**, d'effectuer des recherches au sein de plusieurs devis sans être obligé de les ouvrir dans **QDV7**.

Ouvrir le module **QDV7 SEARCH**, soit par l'icône se trouvant sur le bureau, soit par **QDV7** directement.

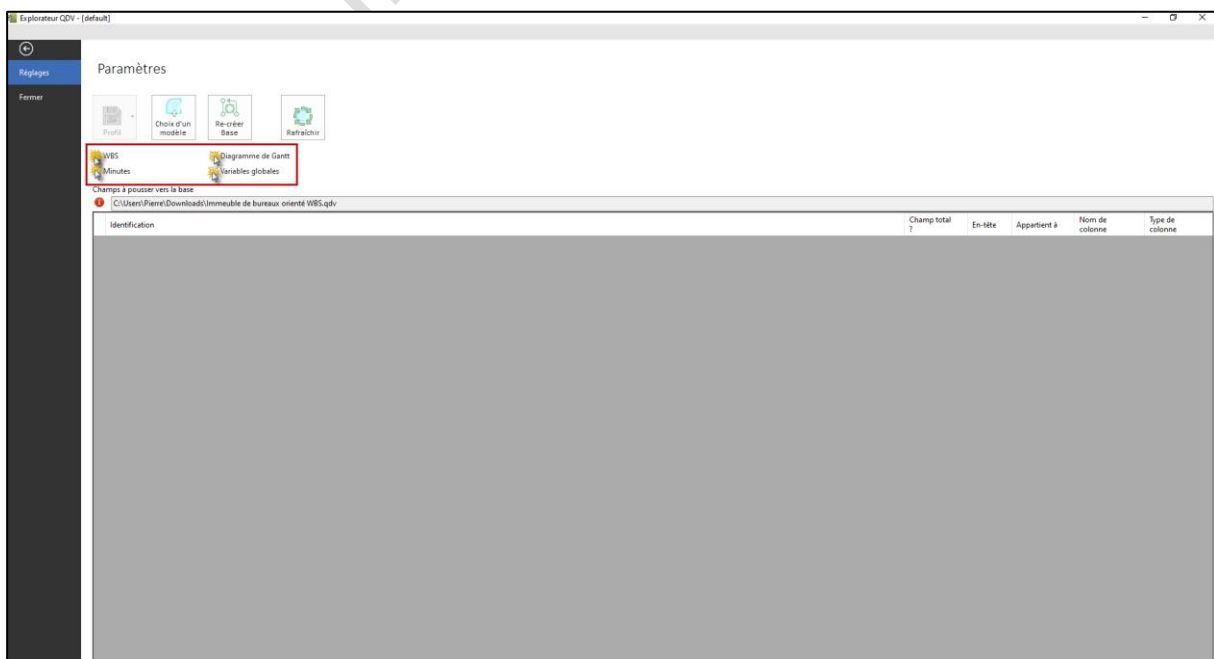


Pour commencer, sélectionner le master utilisé pour la création des devis en cliquant sur **FICHIER / CHOIX D'UN MODÈLE**.

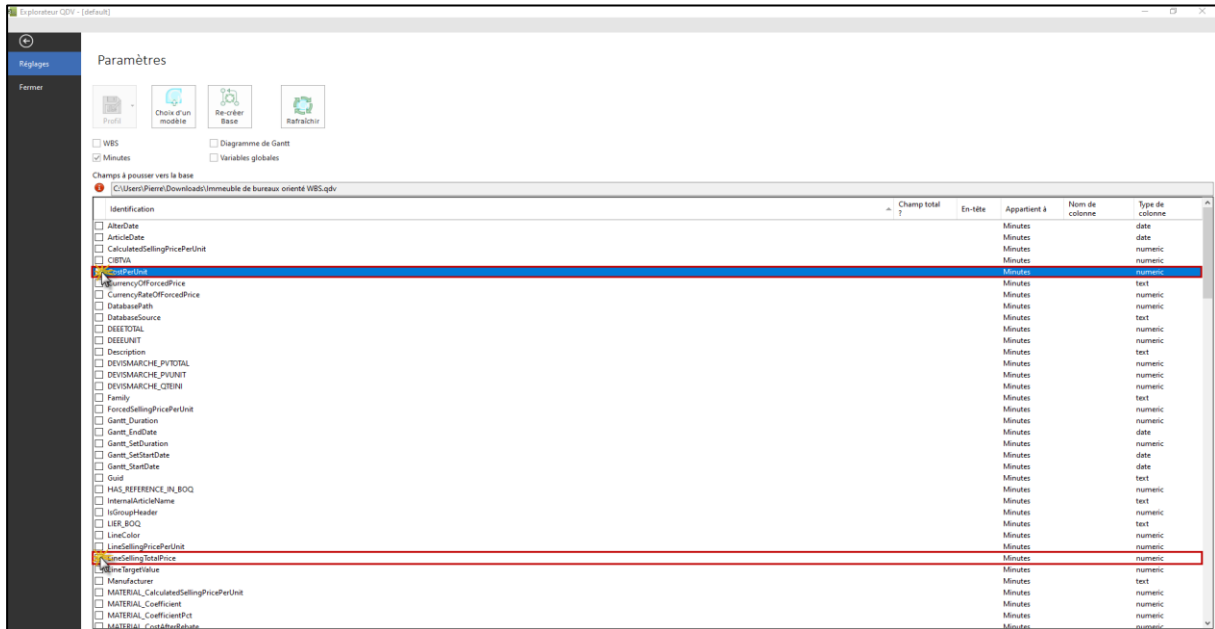


Après avoir sélectionné le master, il est nécessaire de choisir les données que l'on souhaite analyser. Il est possible de faire apparaître :

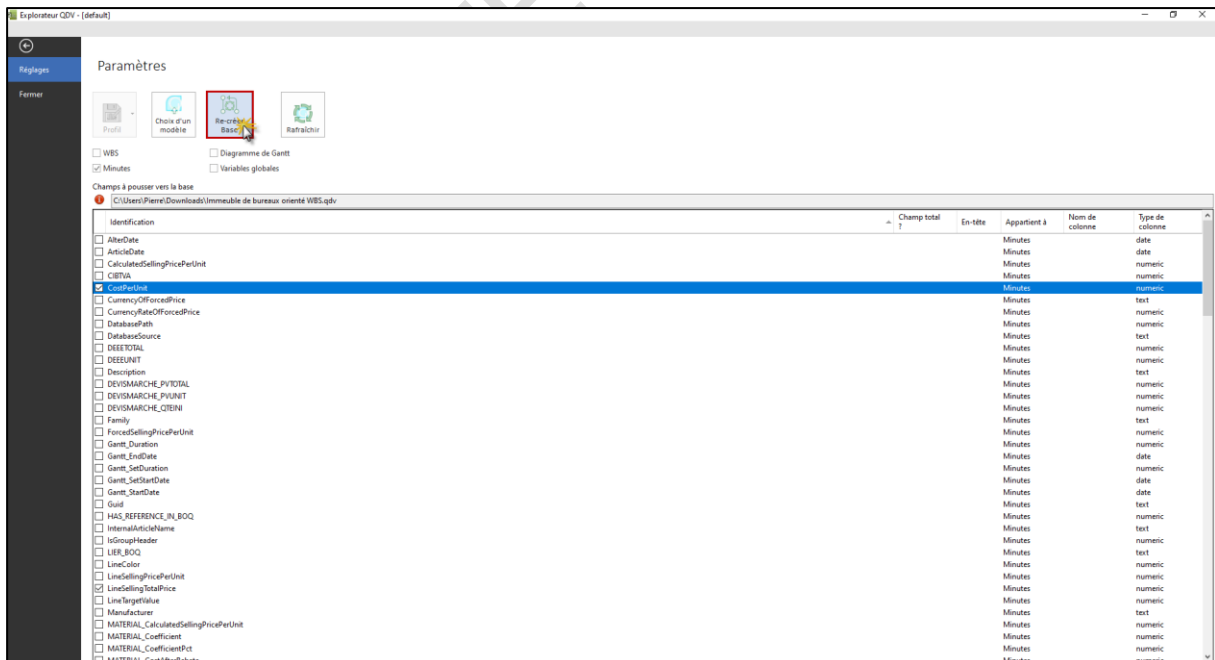
- Les données propres aux colonnes du **WBS**.
- Les données propres aux colonnes des **MINUTES**.
- Les données propres aux variables globales (ex : classeur d'environnement).
- Les données propres au diagramme de Gantt (ex : planning).



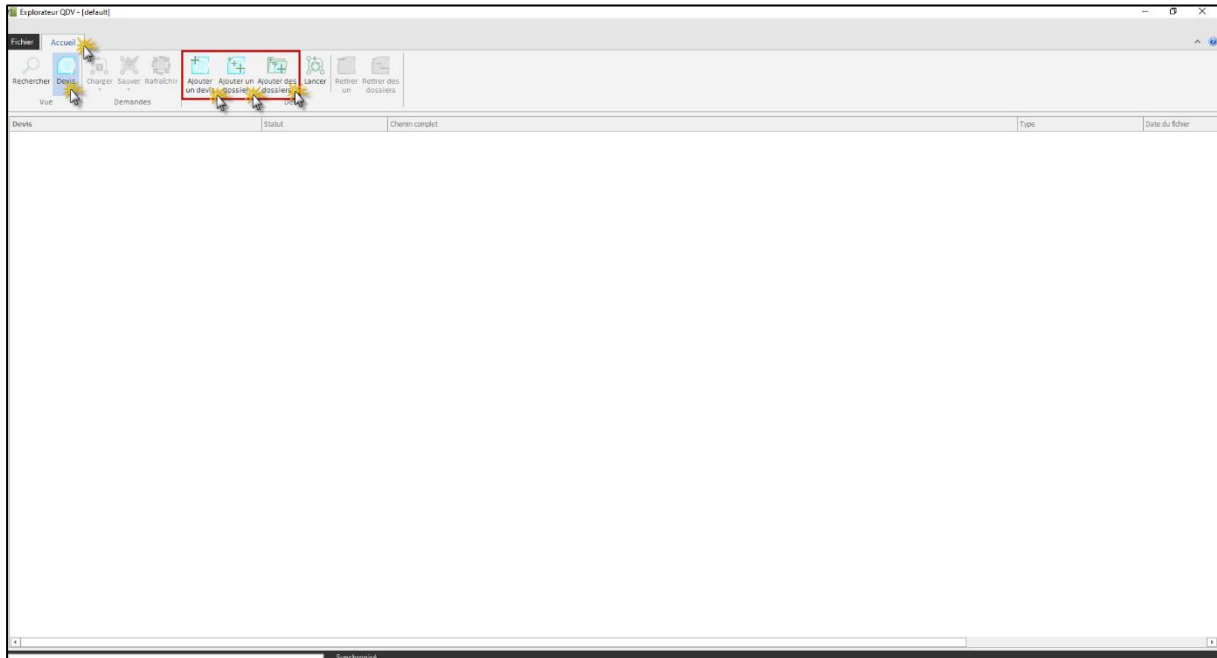
La prochaine étape consiste donc à cocher les colonnes, variables ou tâches que l'on souhaite analyser. Dans l'exemple, nous analyserons les données provenant des colonnes **MINUTES : COÛT UNITAIRE, PRIX DE VENTE DE LA LIGNE.**



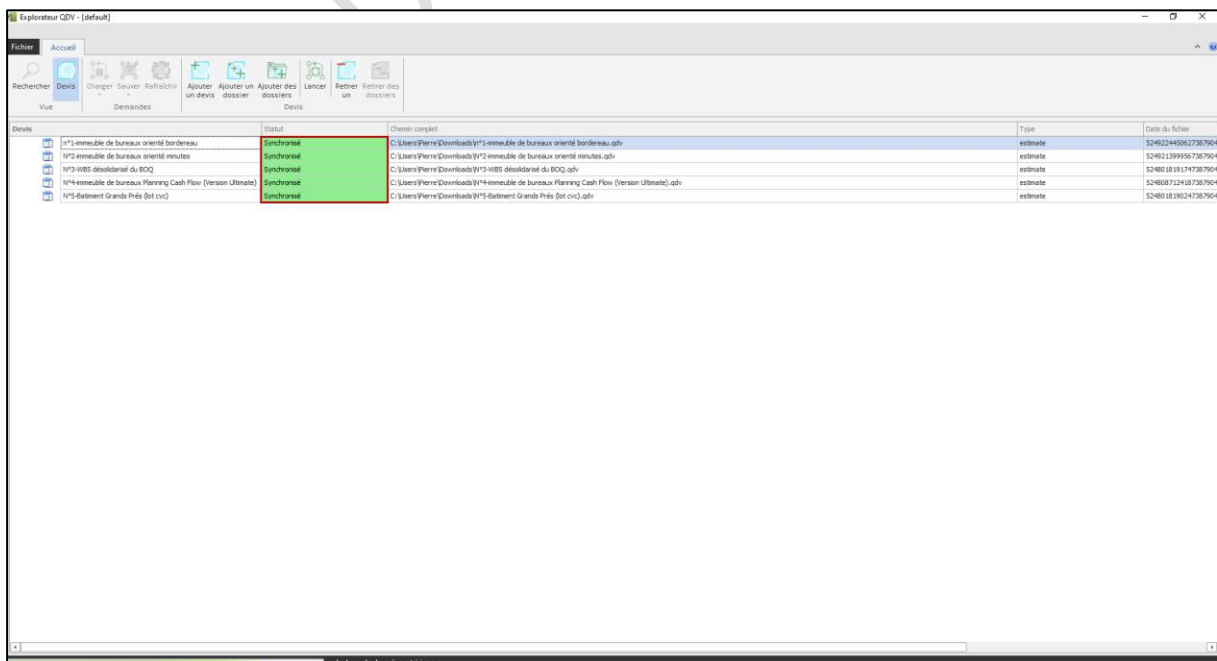
Valider en cliquant sur le bouton **RE-CRÉER BASE.**



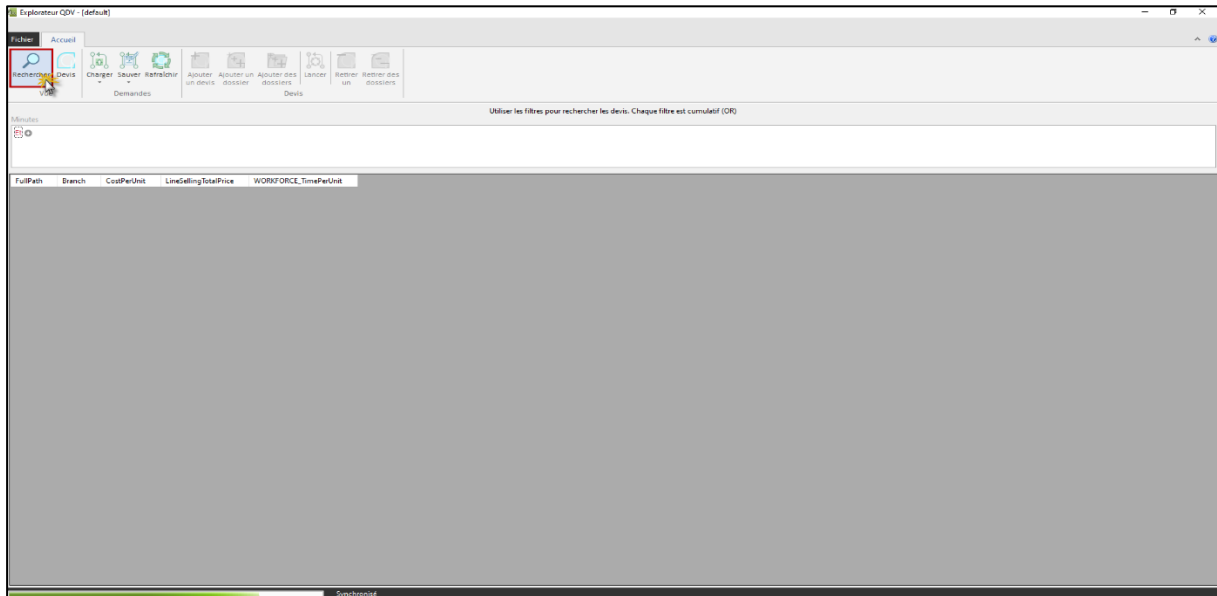
Pour sélectionner les devis à analyser, cliquer sur le menu **ACCUEIL / DEVIS**. Ensuite, cliquer sur les boutons **AJOUTER UN DEVIS**, **AJOUTER UN DOSSIER**, **AJOUTER DES DOSSIERS** pour ajouter des devis à la liste.



Une fois les répertoires sélectionnés, une barre de progression apparaît dans la colonne **STATUT** en face de chaque devis. Lorsque cette barre de progression s'affiche en vert, cela signifie que les devis sont bien synchronisés et que l'utilisateur peut commencer à appliquer ses filtres.

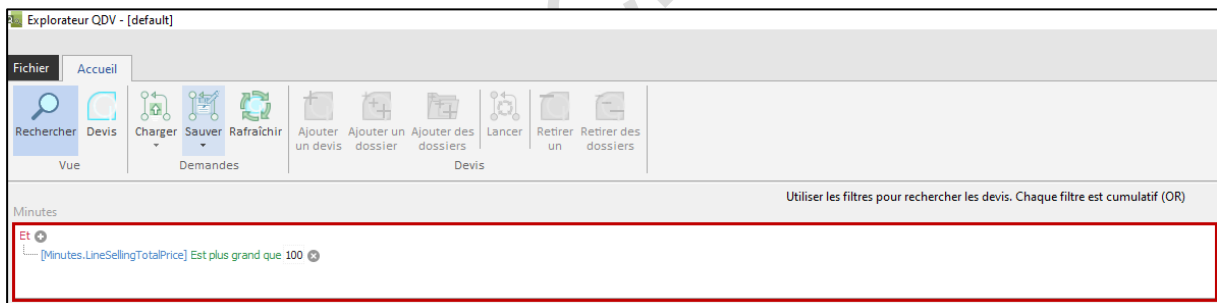


Une fois la synchronisation terminée, il est désormais possible d'effectuer ces recherches souhaitées en cliquant sur le bouton **RECHERCHER**.



Dans **QDV7 SEARCH**, il est tout d'abord possible de choisir la colonne à analyser parmi celles sélectionnées dans l'étape 4. L'utilisateur choisit ensuite s'il recherche des valeurs inférieures/égales ou supérieures à un montant saisi.

Dans l'exemple ci-dessous, nous recherchons dans la colonne **PRIX DE VENTE TOTAL DE LA LIGNE**, les articles dont le **montant est supérieur à 100 euros**.



Après la saisie du filtre, **QDV7 SEARCH** affiche toutes les lignes de **MINUTES** dont le **PRIX DE VENTE TOTAL** est **supérieur à 100 euros**. Les lignes affichées proviennent de tous les devis sélectionnés dans l'étape 6.

FullPath	Branch	CostPerUnit	LineSellingTotalPrice	WORKFORCE_TimePerUnit
c:\users\piem\download\in\1-immeuble de bureaux orienté bordereau.qdv	Minutes	188,50	2 892,34	1,80
c:\users\piem\download\in\1-immeuble de bureaux orienté bordereau.qdv	Minutes	6,36	503,04	0,00
c:\users\piem\download\in\1-immeuble de bureaux orienté bordereau.qdv	Minutes	1,80	142,08	0,00
c:\users\piem\download\in\1-immeuble de bureaux orienté bordereau.qdv	Minutes	173,46	216,68	0,70
c:\users\piem\download\in\1-immeuble de bureaux orienté bordereau.qdv	Minutes	6,36	197,20	0,00
c:\users\piem\download\in\1-immeuble de bureaux orienté bordereau.qdv	Minutes	6,36	197,20	0,00
c:\users\piem\download\in\1-immeuble de bureaux orienté bordereau.qdv	Minutes	5,01	123,80	0,00
c:\users\piem\download\in\1-immeuble de bureaux orienté bordereau.qdv	Minutes	143,72	539,85	0,50
c:\users\piem\download\in\1-immeuble de bureaux orienté bordereau.qdv	Minutes	9,35	173,10	0,05
c:\users\piem\download\in\1-immeuble de bureaux orienté bordereau.qdv	Minutes	77,24	286,14	0,50
c:\users\piem\download\in\1-immeuble de bureaux orienté bordereau.qdv	Minutes	9,35	207,72	0,05
c:\users\piem\download\in\1-immeuble de bureaux orienté bordereau.qdv	Minutes	19,20	189,68	0,60
c:\users\piem\download\in\1-immeuble de bureaux orienté bordereau.qdv	Minutes	1,95	408,00	0,00
c:\users\piem\download\in\1-immeuble de bureaux orienté bordereau.qdv	Minutes	1,10	231,20	0,00
c:\users\piem\download\in\1-immeuble de bureaux orienté bordereau.qdv	Minutes	1,97	252,72	0,04
c:\users\piem\download\in\1-immeuble de bureaux orienté bordereau.qdv	Minutes	20,00	296,40	0,00
c:\users\piem\download\in\1-immeuble de bureaux orienté bordereau.qdv	Minutes	189,50	234,02	1,00
c:\users\piem\download\in\1-immeuble de bureaux orienté bordereau.qdv	Minutes	4,17	329,60	0,00
c:\users\piem\download\in\1-immeuble de bureaux orienté bordereau.qdv	Minutes	1,50	118,40	0,00